

U-XPLOR

U-XPLOR SUP-LAUTA ISUP10 & ISUP15

KÄYTTÖOHJE

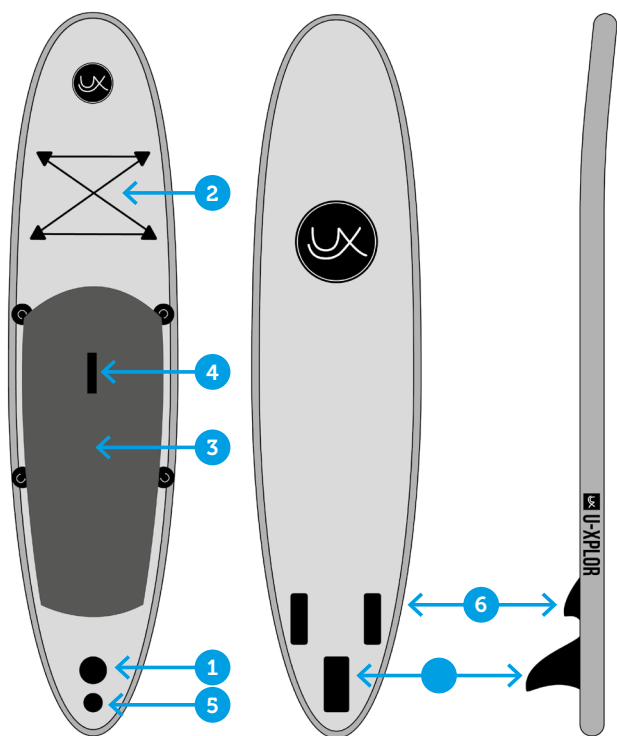
Lue käyttöohje huolellisesti ennen SUP-laudan käyttöä. Tutustu erityisesti ja noudata oikeaa toimintatapaa ja järjestystä laudan täyttämässä ja tyhjennyksessä.

SISÄLTÖ

- 1 Ilmatäytteinen SUP –lautta (Inflatable Stand-Up Paddle)
- 1 Kantokassi
- 1 Alumiininen säädettävä mela
- 1 Käsikäyttöinen pumppu
- 1 Jalkaremmi 2.30m
- 1 Irrotettava köli
- 1 Paikkaussarja

VAROITUKSET

- Hanki tietoa ja ohjeistusta SUP-lautailusta etukäteen joko kokeneilta käyttäjiltä tai netistä.
- Aina ennen käyttöä tarkista sääolosuhteet ja –ennuste. Älä koskaan käytä SUP-lautaa myrskyllä tai ukkosella.
- Käytä aina tarpeellista turvavarustusta ja kelluntavarustetta. Kylmissä olosuhteissa käytä riittävää suojavaatetusta kuten märkápukua tai riittävää UV suojaa auringossa. Kylmä vesi aiheuttaa hypotermian vaaran. Pidä puhelin mukana vedenpitävässä suojassa. Käytä tarvittaessa suoja-kypärää.
- Älä ylitä laudalle ilmoitettua maksimikantavuutta.
- Älä käytä lautaa päihteiden vaikutuksen alaisena.
- Lautta on suunniteltu käytettäväksi tyynissä vesissä (järvet, joet, meren rannikko) seisaaltaan tai istumalla meloen.
- SUP-laudan käyttö kovassa aallokossa tai lainelautailuun ei ole suositeltavaa.
- Huomioi ja varo puuskaisia tuuliolosuhteita sekä virtauksia, ne voivat viedä lautaa väärään suuntaan.
- Tarkista lauta ja varusteet ennen käyttöä mahdollisten vaurioiden, kulumisen tai vikojen varalta.
- Käytä aina laudalla jalkaremmiä (sisältyy).
- Lapset saavat käyttää lautaa ainoastaan vanhempien valvonnassa.
- Matkalautailussa ilmoita aina jollekin reitti, aika sekä lähtöpaikka ja määränpää. Yksin laudailu ei ole suositeltavaa turvallisuuskulmasta.
- Huomioi muut rannankäyttäjät ja vesillä liikkujat. Pidä SUP-lautta ja mela valvonnassa ja kontrollissa joka tilanteessa.



1. H3 Venttiili
2. Etuosan kuormakiinnike
3. Luistamaton EVA-pinta
4. Kantokahva

5. Kiinnityslenkki
6. Kiinteät evät
7. Irrotettava kölievä

VALMISTELUT LAUDAN ILMATÄYTÖSSÄ

Poista terävät esineet ja ulokkeet alustasta, jolla lauta täytetään. Tällä vältetään mahdollinen vaurioituminen.

KASAUSOHJE / ILMATÄYTTÖ/TYHJENNYS

Täytä SUP-lauta mukana tulevalla käsipumpulla.

- Ruuvaa auki venttiilin kansi. Paina venttiilin nappia alas ja käännä noin 90 astetta, siten että se on yläasennossa, jolloin ilma pysyy sisällä.
- Kiinnitä pumpun letku venttiiliin (Halkey Roberts-venttiili) ja pumpppaa ilmaa kunnes saavutetaan vaadittu käyttöpain (15PSI / 1bar). Täyton jälkeen kiinnitä venttiilin kansi (myötäpäivään) tiiviisti. Ainoastaan venttiilin kannen kiristys takaa lopullisen ilmatiiviuden.
- Kun halutaan päästää ilmaa SUP-laudasta, avaa venttiilin kansi ja paina venttiilin nappia ja käännä noin 90 astetta vastapäivään, jolloin nappi lukittuu ala-asentoon ja kaikki ilma poistuu. Pieniä määriä ilmaa voi päästää kevyesti painamalla venttiilinappia (huom. kova ääni ilmanpaineesta).

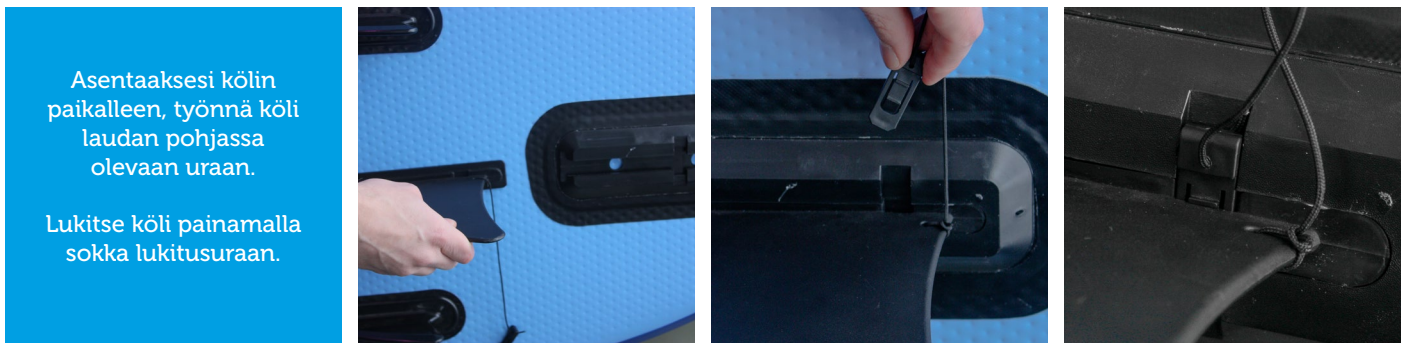


SUP-laudan oikea käyttöpain: on 1bar / 15PSI (=1000mbar)

Käytä sähkökäyttöistä pumpppua tai kompressoria omalla vastuulla. Väärä käyttö voi johtaa laudan vaurioitumiseen eikä sisälly tuotetakuuseen.

IRROITETTAVA KÖLI LAUDAN ALAPUOLELLA

Suosittelavaa on käyttää erikseen asennettavaa köliä syvemmissä vedessä, jolloin lautaa kulkee vakaammin ja suoraa linjaa. Älä käytä köliä matalassa, jolloin se voi osua pohjaan. Köli voidaan asentaa lautaan sekä tyhjänä että täytettynä.



MELAN KOKOAMINEN JA SÄÄTÄMINEN

Laudan mukana toimitettava mela koostuu 3 osasta. Asenna melan osa 2 osaan 3 niin että lukitusklipsi loksahda paikalleen. Avaa lukitusosalpa vetämällä osan 2 päässä. Asenna osa yksi osan kaksi sisälle ja säädä pituus sopivaan mittaan. Kun lukitusosalpa on kiinni, pitää osan 1 pysyä tiukasti paikallaan. Tarvittaessa kiristä lukitusosalvan kiinnitysruuveja. Melan pituus on säädettävissä 1,6m – 2,1 metrin välillä. Melan osassa 1 on suosituspituustalukko helpottamaan oikean mitan säätöä. Huom. isojen senttimetri pituuksien väliset pienemmät luvut ovat tuumamittoja.



JALKAHIHNAN KIINNITYS

Ennen SUP-laudan käyttöä asenna jalkahihna lautaan sekä itseesi. Jalkahihnan tarkoitus on estää lautaa karkaamasta ulottumattomiin, jos tipahdat veteen.

- Kiinnitä hihna metalliseen kiinnityslenkkiin laudan takaosassa (katso kohta 5 ensimmäisen sivun kuvassa).
- Kiinnitä toinen pää hihnasta omaan nilkkaan.

KORJAUS

Vaikka SUP-lauta on valmistettu erikoisvahvisteisesta ja kestävästä materiaalista, on mahdollista että lautaan tulee vaurioita, reikiä tai halkeamia johtuen väärästä käytöstä. Pienten vaurioiden korjaamista varten on pakkauksessa mukana korjaussarja.

- Valmistele pyöreä, sopivan kokoinen paikka korjauskankaasta.
- Puhdista paikka ja vaurioitunut alue esim puhdistusalkoholilla.
- Levitä 3 ohutta, tasaista kerrosta liimaa molemmille pinoille : paikka sekä korjattava kohta. Odota n. 5 minuuttia kerrosten laittamisen välillä.
- Viimeisen kerroksen levittämisen jälkeen, odota 10-15 minuuttia ennen paikan asentamista korjattavaan kohtaan. Pyöritä esim rullalla paikka tasaisesti kiinni. Kiinnitä huomiota erityisesti paikan reunoihin.
- Odota vähintään 24 tuntia ennen uudelleentäyttöä.

SUP-LAUDAN HUOLTO

- Puhdista ja tarkista lauta ja tarvikkeet. Käytä puhdistukseen mietoa, ei-hankaavaa pesuainetta.
- Ennen laudan laittamista kantokassiin, varmista että se on kuiva. Muuten säilytyksessä voi lautaan muodostua hometta, pahaa hajua tai laudan materiaalit saattavat kärsiä veden vaikutuksesta.
- Älä säilytä pitkiä aikoja auringossa.

JOS LAUTA TYHJENE:

Vuodon korjaus:

Laudan mukana on oranssi kotelo joka sisältää korjaussarjan. Siellä on työkalu, joka on tarkoitettu venttiilin kiristämiseen.

Vuoto johtuu siitä, että venttiili on jäänyt hieman liian löysälle kiristysmomentille tehtaalla. Kiristämällä venttiiliä työkalulla varovasti myötöpäivään vuoto loppuu.

Testattu ja sertifioitu (2001/95/EC) mukaisesti: EN15649-1: 2009 + A2:2016





U-XPLOR SUP-BRÄDA ISUP10 & ISUP15

BRUKSANVISNING

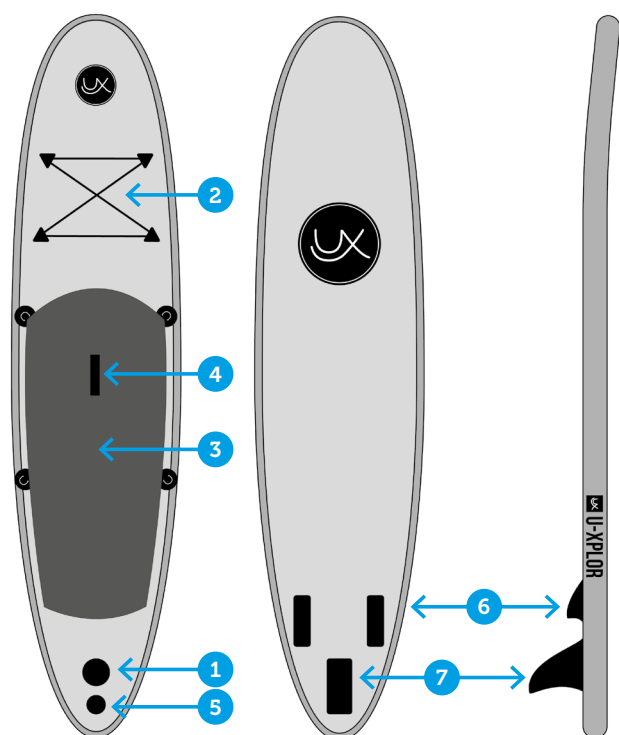
Läs anvisningen grundligt innan du börjar använda SUP-brädan. Följ speciellt noggrant instruktionen om fyllning och tömning av brädan.

INNEHÅLL

- 1 SUP-bräda (Inflatable Stand-Up Paddle)
- 1 Bärkasse
- 1 Justerbar paddel av aluminium
- 1 Manuell pump
- 1 Fotrem 2.30m
- 1 Löstagbar köl
- 1 Reparationsset

VARNINGAR

- Samla kunskap från erfarna paddlare eller från webben.
- Kontrollera alltid väderprognosen innan användning. Använd aldrig SUP-brädan när det stormar eller åskar.
- Använd alltid nödvändig säkerhetsutrustning och flytväst. Använd våtdräkt vid kyla och tillräckligt UV-skydd vid solsken. Ha med mobilen i en vattentät ficka.
- Vid behov använd skyddshjälm.
- Den anmälda maxvikten får inte överstigas.
- Använd inte brädan i berusat tillstånd.
- Brädan är tänkt att användas i lugnt vatten stående eller sittande. Den lämpar sig inte att användas i högsjö eller till surfing.
- Observera och akta dig för vindpustar och strömmar som kan föra brädan åt fel håll.
- Kontrollera brädan och utrustningen för eventuella sprickor och läckage.
- Använd alltid den medföljande fotremmen.
- Barn får använda brädan endast under vuxnas tillsyn.
- Före utfärd meddela alltid din rutt och destination till någon. Att paddla ensam rekommenderas ej.
- Ta hänsyn till andra som vistas på stränderna och färdas på vattnet.



1. H3 Ventil
2. Framdelens lastfäste
3. Antihal EVA-yta
4. Bärhandtag
5. Fäststropp
6. Fast köl
7. Löstagbar köl

FÖRBEREDELSE INFÖR LUFTFYLLNING

Fyll brädan på ett jämnt underlag. Avlägsna möjliga vassa föremål från underlaget.

MONTERING / LUFTFYLLNING / TÖMNING

Använd den medföljande pumpen vid luftfyllning.

- Skruva upp ventillocket. Tryck ner ventilknappen och vrid ca 90 grader tills den är i uppläge, för att stänga utflödet av luften.
- Fäst pumpens slang till ventilen (Halkey Roberts-ventil) och pumpa in luft tills det begärda lufttrycket (15psi / 1 bar) uppnås. Efter fyllning skruva ordentligt fast ventillens lock medsols.
- När SUP-brädan ska tömmas, öppna ventillocket, tryck ner ventilknappen och vrid 90 grader motsols. Ventilknappen låser sig i nerläge och brädan töms av luften.

Rätt lufttryck för SUP-brädan är 1bar / 15PSI (=1000mbar)

Eldriven pump eller kompressor används med eget ansvar. Produktgaranti gäller inte vid felaktig användning.



LÖSTAGBAR KÖL UNDER BRÄDAN

Der är rekommenderat att använda löstagbara kölen i djupare vatten då brädan far rakare och stadigare. Använd inte kölen i grunt vatten. Kölen kan monteras oavsett om brädan är luftfylld eller tom.

Vid montering av kölen tryck kölen i spåret under brädan.

Lås kölen genom att trycka sprinten i låsningspåret.



MONTERING OCH JUSTERING AV PADDELN

Paddeln består av tre delar. Montera del 2 till del 3 så att låsningsklipset låser sig fast. Öppna låsspärren och montera del 1 in i del 2 och justera längden. När spärret är fast skall del 1 sitta stadigt fast. Vid behov kan spärrets skruvar skruvas åt. Längden på paddeln kan justeras mellan 1,6m – 2,1m. För att få rätt längd på paddeln finns det en rekommendationstabell med centimeter och tum på del 1.



FASTSÄTTNING AV FOTREMMEN

Före användningen av SUP-brädan montera fotremmen på brädan och fäst den runt foten. Meningen med fotremmen är att brädan inte flyr bort om man trillar i vattnet.

- Fäst remmen på metallroppen på bakre delen av brädan (se nummer 5 på bilden på första sidan).
- Fäst andra ändan runt vristen.

REPARATION

Fast brädan är gjort av starkt och tålig material kan skador uppstå p.g.a. fel användning. För att reparera små skador finns det med ett reparationsset.

- Bered en lämplig stor rund lapp av reparationsstyget.
- Rengör det skadade området med t.ex. rengöringsalkohol.
- Bred tre jämna lager av limmet på båda ytorna. Vänta 5 minuter mellan varje lager.
- När sista lagret är färdigt utbrett, vänta ytterligare 10-15 minuter innan lappen fästs på det skadade stället. Man kan använda en rulle för att få lappen att fästa jämnt, speciellt kanterna.
- Det tar ett dygn innan brädan kan användas igen efter reparation.

SKÖTSEL AV SUP-BRÄDAN

- Rengör brädan regelbundet och gå genom skicket på utrustningen. Rengör med en mildt medel som inte skadar ytan.
- Innan brädan kan packas ner i väskan måste den vara torr för att undvika mögellskador.
- Förvara inte brädan långa tider i direkt solsken.

IFALL BRÄDAN TÖMS:

För att fixa läckaget:
I det orangea fodralet finns reparationssetet, som innehåller ett verktyg att späna åt ventilen med.

Läckaget beror på att ventilen inte blivit tillräckligt fastspänd vid fabriken. Genom att försiktigt späna åt ventilen motsols med verktyget, slutar luften läcka ut.

Testad och certifierad enligt (2001/95/EC): EN15649-1: 2009 + A2:2016

